



Livret d'accueil

Formations Organilog

ADALGO

Dernière mise à jour : 25/03/2026

Bienvenue !



Ce livret résume toutes les informations nécessaires pour assurer le bon déroulement de votre formation, nous vous invitons à le consulter intégralement.

Nous vous souhaitons sincèrement une bonne réussite,

L'équipe d'Organilog.

Présentation **1**

Nos formations **4**

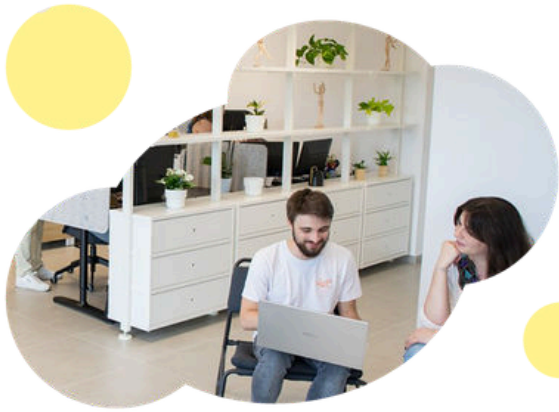
La pédagogie **6**

La démarche qualité **7**

Localisation & horaires **9**

Organigramme général **10**

Ressources **11**



Présentation

Depuis plus de 10 ans, Adalgo accompagne de nombreuses entreprises et associations dans la dématérialisation des interventions.



Les entreprises accompagnées par Organilog ont toutes un point commun : des collaborateurs en situation de mobilité.

Quelques chiffres* sur nos formations

 **93,2 %**

de satisfaction pour nos formations

 **95 %**

de satisfaction pour la disponibilité et l'écoute des interlocuteurs

 **48 %**

des formations sont effectuées à distance

 **95,5 %**

des stagiaires recommanderaient nos formations

* Indicateurs sur l'année 2025



« Je suis très satisfait de la rapidité et du professionnalisme de toute l'équipe d'Adalgo »

Leclerc Paysage

Découvrez notre combat, plus en détail

Depuis 2010, la gestion d'interventions a beaucoup évolué. De plus en plus d'entreprises et associations se débarrassent du papier et d'Excel, pour dématérialiser leur gestion.

Plus simples, plus efficaces et plus écologiques, les logiciels de gestion d'interventions ont complètement changé la façon dont les entreprises s'organisent et réalisent leurs missions.

Comme pour toute innovation, un accompagnement est nécessaire pour permettre à tout le monde de se mettre à la page.

L'évolution de la gestion d'interventions

Les années 80
La gestion "Papier"



Les années 90
La gestion sous "Excel"

Depuis 2010
La gestion dématérialisée



Beaucoup d'entreprises sont encore dans les années 80-90

C'est ici qu'Organilog intervient !

Fort de ses 12 ans d'expérience dans le domaine, Adalgo accompagne et forme de nombreuses entreprises, pour les aider à passer le cap !

L'utilisation d'un logiciel de gestion d'interventions devient un standard, nous accompagnons les entreprises dans cette transition, via la suite logicielle Organilog.

Des valeurs qui nous unissent

Adalgo c'est une équipe, un état d'esprit et un objectif commun.



Autonomie

Nous sommes persuadés que la montée en compétence nécessite de l'autonomie.



Réactivité

L'agilité fait partie de notre ADN. De nos jours, ça nous semble même essentiel.



Esprit d'équipe

Nous avançons tellement bien quand nous sommes unis.

Ce que les stagiaires disent de nous

Nous sommes très soucieux de la satisfaction des stagiaires.

Pour nous améliorer sans cesse, nous envoyons des questionnaires web pour évaluer nos prestations et ainsi perfectionner nos méthodes pédagogiques.



« Nous avons apprécié la formatrice, professionnelle, bienveillante et patiente »

Nos formations

Des programmes personnalisés
selon vos besoins



Dans le but de diminuer l'impact écologique de nos formations et d'en faciliter l'organisation,

Nous proposons 2 types de formation :



Distanciel

Formation à distance avec
un-e formateur-riche
+ support personnalisé

[> Télécharger le programme](#)



Présentiel

Formation en présentiel dans
vos locaux ou dans le centre
Adalgo, avec un-e formateur-riche
+ support personnalisé

[> Télécharger le programme d'un jour](#)
[> Télécharger le programme de deux jours](#)

Les programmes peuvent varier selon vos besoins.
Ces derniers sont évalués pendant le recueil du besoin.



Développement des compétences des collaborateurs de l'entreprise

En effectuant une formation Organilog, les stagiaires apprennent toutes les bases du logiciel.

Nos formateur·rices permettent aux stagiaires d'étudier des modules spécifiques, définis pendant le recueil de besoin initial (cf. **Les étapes de la formation**).

Modules spécifiques de la suite logicielle Organilog

Durant votre formation, vous avez le choix d'étudier des modules spécifiques, selon vos propres besoins.



Client



Facturation



Demandes client



Interventions



Planning



Application mobile



Paramètres



Rapport pdf



Stocks



Pointage



Messagerie



La pédagogie

Une équipe focalisée sur votre succès



Tony

Directeur

- Analyse de pratiques des formateur-rices



Sandrine

Assistante Formation

- Soutien administratif des clients (prescripteurs et stagiaires)
- Coordination des actions de formation

Nos formateurs et formatrices ont du talent !

Notre équipe mise sur son expertise, son regard innovant et l'efficacité de sa pédagogie.



Tony

Formateur Organilog

[>> Télécharger la fiche](#)



Léa

Formatrice Organilog

[>> Télécharger la fiche](#)



Juliette

Formatrice Organilog

[>> Télécharger la fiche](#)



Fabricio

Formateur Organilog

[>> Télécharger la fiche](#)



Mohamed

Formateur Organilog

[>> Télécharger la fiche](#)



Thomas

Formateur Organilog

[>> Télécharger la fiche](#)



Emmanuelle

Formatrice Organilog

[>> Télécharger la fiche](#)



Mathilde

Formatrice Organilog

[>> Télécharger la fiche](#)

La démarche qualité

Notre obsession, la qualité de service



Procédure qualité

Chaque formation suit une procédure garantissant son bon déroulement



Un recueil de besoin

pour déterminer la formation la mieux adaptée à votre entreprise



Un suivi de projet en interne

via la création de ticket et fiche de formation permettant de centraliser toutes les infos dans notre logiciel de gestion



La désignation d'un·e responsable qualité

chargé-e de remettre à jour les procédures tout au long de l'année afin de mettre à niveau les exigences de chaque partie *

** Pour nous faire part de vos remarques, nous vous invitons à envoyer un email à support@adalgo.organilog.com*

Les étapes de la formation

Découvrez la marche à suivre !

Recueil du besoin > Inscription > Formation > Évaluation des savoirs > Gestion de la satisfaction



1

Recueil du besoin

Prise en charge par votre chargé-e de compte

Suivi administratif par l'assistante formation

Validation des dates de formation avec votre formateur-ric



2

Inscription

Suivi administratif par l'assistante formation

Envoi de la convocation



3

Formation

Animation par votre formateur-ric

Envoi du support de formation + enregistrement si distanciel



4

Évaluation des savoirs

Correction des mises en situation par votre formateur-ric



5

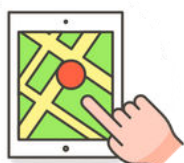
Gestion de la satisfaction

Suivi par la référente pédagogique

Gestion des insatisfactions



Localisation & horaires



4 rue Archimède 44160 Pontchâteau

en Loire Atlantique, à 40 minutes de Nantes et de Vannes, et à 30 minutes de Saint-Nazaire. La gare la plus proche est celle de Pontchâteau.



9h00 - 12h30 / 13h30 - 17h00 (Heure de Paris)

horaires habituels des formations, les locaux sont accessibles à partir de 8h45. Cette programmation peut être modifiée selon les desideratas des participants après en avoir informé l'équipe de formation et en accord avec l'ensemble du groupe.



Les frais de repas, de déplacement et d'hébergement sont à charge des stagiaires.

Pour toute question, vous pouvez contacter l'équipe de formation par téléphone au 09 72 66 90 09 (demander le support) ou par email à support@adalgo.organilog.com

Organigramme général



Responsable de l'OF

Tony
Directeur



Assistante Formation

Sandrine
Assistante Formation



Directrice Relation Clients

Léa
Encadrement des formateur·rices



Directrice Commerciale

Laure
Encadrement des chargé·es de comptes
Recueil du besoin



Référente Pédagogique, Qualité & Handicap

Mathilde
Encadrement des formations
Mise en oeuvre de la politique qualité de l'OF
Accueil et intégration des PSH en formation



Chargé·es de Comptes

Pierre-Yves
Chargé de compte
Recueil du besoin



Nathan
Chargé de compte
Recueil du besoin



Sarah
Chargée de compte
Recueil du besoin



Manel
Chargée de compte
Recueil du besoin



Formateur·rices

Tony
Formation et correction tests



Thomas
Formation et correction tests



Léa
Formation et correction tests



Mohamed
Formation et correction tests



Fabricio
Formation et correction tests



Juliette
Formation et correction tests



Emmanuelle
Formation et correction tests



Mathilde
Formation et correction tests



Ressources

Cliquez pour télécharger

Consignes de formations



Dans vos locaux



Dans nos locaux



À distance

Documents divers



Règlement intérieur



CGU



CGV